

ELISE LESENECHAL

PSYCHOLOGUE

Diplômes :

2007 : Master de psychologie clinique et psychopathologie (Paris V)

2016 : CAFERUIS

Domaines d'expertise :

Autisme et TSA.

Evaluation du fonctionnement.

Education structurée.

Communication alternative et améliorée.

Management des équipes ESMS.

Expériences professionnelles :

Depuis 2018 : Psychologue en libéral auprès de personnes avec TSA et/ou DI (04).

2012-2018 : Cheffe de Service SESSAD et Service d'Intervention précoce TSA, Oasis, Association AEDE – Mitry Mory (77).

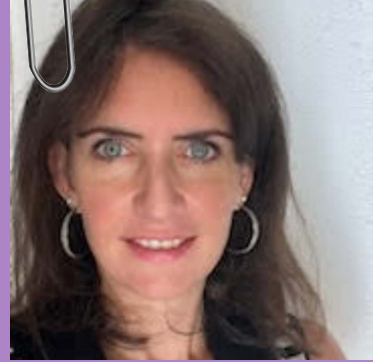
2007-2012 : Psychologue à l'IME, SESSAD et MAS Vercors, Association SAGEP – Nandy (77).

Expériences en formation :

Depuis 2018 : Prestataire FORMAVISION – formations et supervisions dans différents établissements médico-sociaux et sanitaires.

Depuis 2011 : Formations pour l'IRTS de Paris.

En 2010 : Formations pour le CRAIF.



FORMATION
super**VISION**